



# WeCarbon

## EFFIZIENTES UND PROFESSIONELLES CO<sub>2</sub>-MANAGEMENT

### Betriebliche Emissionen exakt messen

CO<sub>2</sub> ist eine der wesentlichen Kennzahlen im Nachhaltigkeitsmanagement. Sie ist einer breiten Öffentlichkeit bekannt und wird auch in den meisten Nachhaltigkeitsstandards sowie relevanten Ratings und Audits erfragt. WeCarbon erfasst nicht nur sicher und transparent Ihre CO<sub>2</sub>-Emissionen, sondern berechnet zudem die CO<sub>2</sub>-Äquivalente aller erfassten Treibhausgase automatisch. Die so gewonnenen Daten können ohne Umwege in vorhandene Berichtsstandards, wie GRI, integriert werden. Dadurch wird die Feststellung und Bewertung Ihrer der tatsächlichen betrieblichen Emissionen erheblich vereinfacht.

Gängige Standards zur CO<sub>2</sub>-Bilanzierung, wie das GHG-Protocol (Greenhouse Gas Protocol) oder DEFRA stehen im System zur Verfügung. Weitere können flexibel hinzugefügt werden. Auch der Upload kostenpflichtiger Datenbanken, wie z.B. ecoinvent, ist ebenfalls möglich.

### Bedarfsgerechte, flexible Einstellungen

Die relevanten CO<sub>2</sub>-Faktoren können im Zeitablauf standort- oder regionspezifisch angepasst werden. Somit ist nicht nur eine Unterscheidung z.B. der landesspezifischen CO<sub>2</sub>-Äquivalenten der Stromproduktion möglich, sondern kann optional bis auf Betriebsebene aufgeschlüsselt werden.

### Beispiel für eine Kunden-Anwendung:

Unser Kunde - ein Schweizer Energie- und Infrastrukturunternehmen - nutzt das ESM-Modul WeCarbon zur Berechnung seines Carbon Footprints.

Das Unternehmen betreibt u.a. Energieproduktionsstätten, in denen unterschiedliche Verfahren zur Energiegewinnung zum Einsatz kommen. Für jede Methode sind individuelle Berechnungsgrundlagen zur Ermittlung der betrieblichen CO<sub>2</sub>-Bilanz anzuwenden, z.B. für die korrekte Umrechnung der Emissionen mittels CO<sub>2</sub>-Äquivalent. In der Summe führt dies zu einer Komplexität, die per Excel kaum zu beherrschen ist.

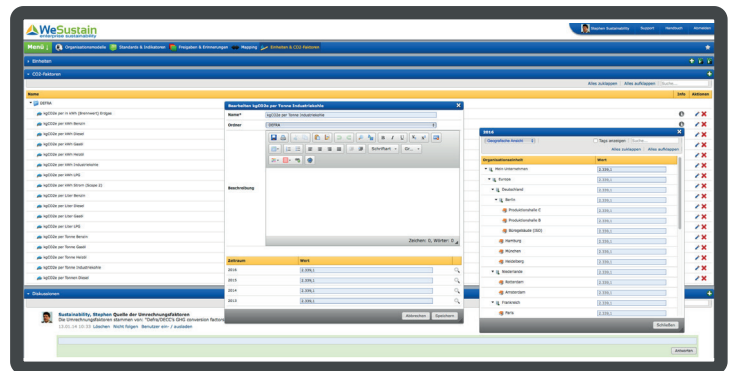
Mit Hilfe des ESM-Moduls wurde die Qualität und Effizienz der Datenerfassung und -berechnung erheblich gesteigert. Dank der nun dezentralen Datenerhebung durch mehrere User sowie der automatischen Berechnung der CO<sub>2</sub>-Äquivalente wird Zeit gespart und die Fehleranfälligkeit verringert. Mit WeCarbon konnte ebf. der Wunsch nach jederzeit abrufbaren standortindividuellen Carbon Footprints erfüllt werden.

Innerhalb der bereits eingesetzten WeSustain-Softwareumgebung werden so gewonnene Daten für die Erstellung von Reports per WeCore genutzt.



Eine Vielzahl namhafter Energieversorger, produzierende Betriebe aber auch Unternehmen anderer Branchen nutzen WeCarbon erfolgreich für das betriebliche Management ihrer unternehmensweiten CO<sub>2</sub>-Emissionen.

WeCarbon hilft Ihnen, aus vorhandenen Verbrauchskennzahlen verlässlich Ihren CO<sub>2</sub>-Ausstoß zu erfassen sowie Ihre CO<sub>2</sub>-Äquivalente (dank voreingestellter CO<sub>2</sub>-Emissionsfaktoren) zu berechnen.



- >> AUTOMATISCHE BERECHNUNG VON CO<sub>2</sub>-ÄQUIVALENTEN
- >> ENTHÄLT BEREITS FAKTOREN GÄNGIGER CO<sub>2</sub>-DATENBANKEN
- >> UPLOADOPTION LIZENZPFLICHTIGER DATENBANKEN
- >> STANDORTSPEZIFISCHE ANPASSUNG VON CO<sub>2</sub>-EMISSIONSFAKTOREN
- >> EINFACH INTEGRIERBAR IN VORHANDENE BERICHTS-STANDARDS WIE GRI



WeCore: Herzstück und Basis der WeSustain ESM-Software

