



# WePerform

## ZIELE SETZEN UND MAßNAHMEN DEFINIEREN

### Scorecards als Steuerungsinstrument

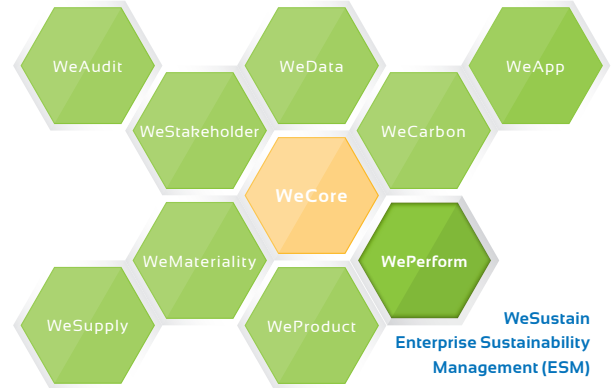
Nachhaltigkeitsmanagement, das sich lediglich auf das Berichtswesen beschränkt, vernachlässigt seine eigentliche Aufgabe. Ziel muss es sein, die Nachhaltigkeitsleistung des Unternehmens in einem kontinuierlichen Verbesserungsprozess zu steigern. Hierzu sind vielfältige Strategien und zukunftsgerichtete Ziele und Maßnahmen erforderlich. WePerform liefert die informationstechnische Infrastruktur für ein Ziele- und Maßnahmenmanagement im Nachhaltigkeitsbereich. Mit Hilfe von Scorecards ermöglicht Ihnen WePerform ein effizientes und professionelles Zielemanagement mit klaren Prozessen und Verantwortlichkeiten. Die Anlage neuer Scorecards ist hierbei nicht nur für einzelne Jahre, sondern auch zum Management und zur Nachverfolgung spezieller Ziele, z.B. im Bereich Stakeholder (Lieferanten, NGOs, etc.), möglich.

### Nachvollziehbares Zielemanagement

Ziele lassen sich nicht nur beschreiben, sondern auch quantitativ verfolgen. Dazu werden ihnen jeweils Indikatoren (KPIs) zugewiesen, welche in **WeData** erfasst werden. Über die Verknüpfung von Maßnahmen und KPIs erlaubt WePerform eine exakte Messung der Nachhaltigkeitsleistung. Jedem Ziel können Textbeschreibungen, individuelle Erreichungsgrade zur Fortschrittskontrolle, zeitliche Zielhorizonte, Standort- und Bereichsbezüge sowie durchgeführte und geplante Maßnahmen hinzugefügt werden.

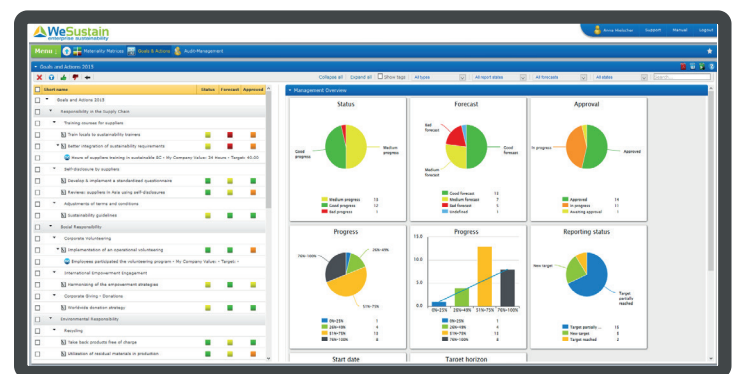
### Beispiel für eine Kunden-Anwendung:

Implementierung bei einem großen Automobilhersteller - nachdem Excel zur konzernweiten Festlegung der Nachhaltigkeitsziele nicht mehr geeignet war. Ziel war es, die strategische Planung, das Stakeholdermanagement und die operative Steuerung der Nachhaltigkeitsaktivitäten im Konzern mit Hilfe einer Sustainability-Balanced-Scorecard basierend auf WeSustain umzusetzen. Weltweit wurden 1.000 Stakeholder, wie Kunden, Zulieferbetriebe, Mitarbeiter und NGOs zur Ableitung zukünftiger Schwerpunkte der CSR-Strategie befragt und die Ergebnisse in einer umfassenden Materialitätsmatrix dargestellt. Darauf aufbauend konnte der Konzern je Standort und Fachabteilung Ziele für die identifizierten Schwerpunkte festlegen. Die definierten Ziele und Maßnahmen zur Umsetzung konnten im Scorecard-Modul nun einfach und effizient gehandhabt und überwacht werden. In der Folge konnte das Unternehmen eine signifikante Reduktion der Kosten für Datenerfassung und Maßnahmen- und Zielsteuerung verzeichnen. Darüber hinaus erlaubten die gewonnenen Erkenntnisse eine den Stakeholderinteressen entsprechende Fokussierung und Anpassung des Performancemanagements und der Berichterstattung nach priorisierten Themen.



Vergleiche des aktuellen Zielstatus gegenüber vergangenen Perioden sowie Prognosen sind unkompliziert möglich. Externe Prüfer haben hier die Möglichkeit, direkt im System Evaluationen hinsichtlich Reichweite, Relevanz und Vollständigkeit durchzuführen und zu bewerten. Flexibel definierbare Tags und Verantwortlichkeiten verleihen dem Zielemanagement Klarheit und Struktur und bieten die Möglichkeit zur gezielten Suche innerhalb des Moduls.

**Betriebliches CSR-Management beinhaltet nicht nur das Messen und Darstellen von Daten, sondern hat den Anspruch die Nachhaltigkeitsperformance zu verbessern. WePerform bietet ein effizientes Instrumentarium, um Prioritäten zu setzen, Maßnahmen zu planen und die Zielerreichung zu messen.**



- >> SCORECARDS FÜR EFFIZIENTES ZIELE- UND MAßNAHMENMANAGEMENT
- >> TRANSPARENZ DANK KLARER PROZESSE UND VERANTWORTLICHKEITEN
- >> ZUWEISUNG VON INDIKATOREN ZUR PERFORMANCMESSUNG
- >> DETAILIERTE VERGLEICHSVORSCHAU FÜR SCHNELLEN ÜBERBLICK
- >> INTRAORGANISATORISCHER AUSTAUSCH ZUR ZIELOPTIMIERUNG



**WeData:** ESM-Modul für effiziente Datenerfassung und transparentes Datenmanagement

